

# 電気工作物巡視点検月報(別表)

整理番号

この書類の保存期間は10年です。大切に保存して下さい

点検実施日 2024/09/14

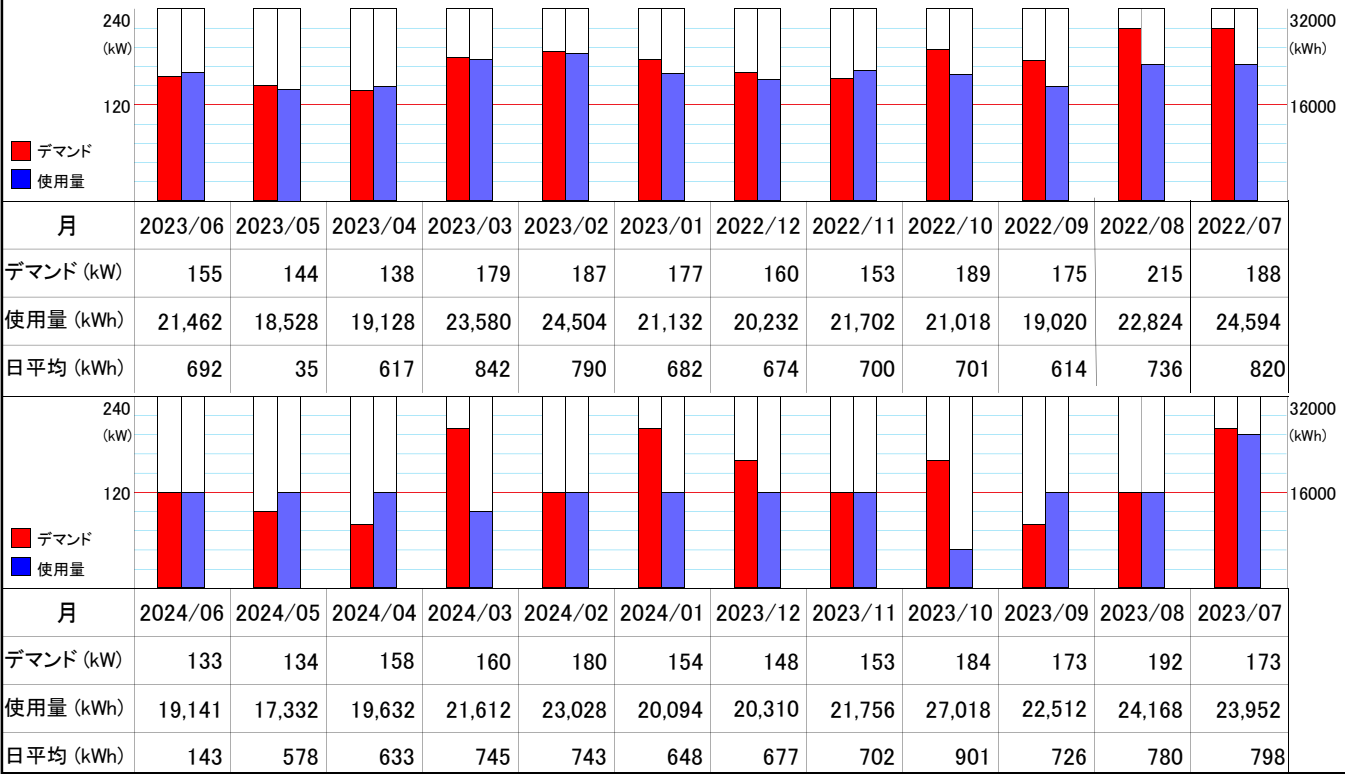
|             |      |         |      |         |       |   |
|-------------|------|---------|------|---------|-------|---|
| 事業場名        | 設備容量 | 725 kVA | ご確認印 | 電気管理技術者 | 鳥一999 | 号 |
| 際上の島町立西肇中学校 |      |         | 様    | 銀丘劉一    |       | 印 |



| 蓄電池設備 |       |       | スコットTr (200/100V) |            |   |   |      | ガスタービン非常用発電機 (無負荷5分) |         |         |                        |                        |
|-------|-------|-------|-------------------|------------|---|---|------|----------------------|---------|---------|------------------------|------------------------|
| 整流器出力 | 118 V | 1.6 A | 容量                | 25kVA × 2基 |   |   |      |                      | 発電容量    | 225 kVA | 周波数                    | 51 Hz                  |
| 蓄電池   | 118 V | 0.0 A |                   | 119A × 2基  |   |   |      |                      | 燃料残量    | 480 L   | 回転数                    | 54,000 rpm             |
| 負荷出力  | 103 V | 1.0 A | 電圧                | 電流         |   |   |      | I <sub>g</sub>       | 蓄電池電圧   | 25 V    | 潤滑油圧力                  | 5.0 kg/cm <sup>2</sup> |
| 温度    | 25 °C |       | V                 | R          | N | T | (mA) | 運転時間                 | 43.5 Hr | 潤滑油温度   | 60 °C                  |                        |
| 放電量   | 0 Ah  |       | 200/100           |            |   |   |      | 発電電圧                 | 210 V   | 排気温度    | 320 °C                 |                        |
| 残容量   | 100 % |       | 200/100           |            |   |   |      | 電圧確率                 | 24 秒    | 吐出圧力    | 7.7 kg/cm <sup>2</sup> |                        |

※力率値は、手動操作でコンデンサー切り替えを行うため電力需要により大きく変動します。

(懸案事項) 受変電設備の更新(耐用年数30年)を推奨します。設備環境改善(雨漏り、扉開放状態)の必要があります。



記載注意 点検箇所の該当欄には、レ印で記入する。所見手入れ等の特記事項のある時は○印を記入し、○印内に数字番号を記入したうえ、特記事項欄に同番号別にその所見処置等の事項を詳細に記入する。  
(注)I<sub>g</sub>は変圧器のB種接地線に流れる漏洩電流。

